

# クルマのテールランプに使われる 技術を応用

## ソーラー式視線誘導標 ブリンクフープ

NETIS 登録技術：TH-220001-A

明るく・軽量・カンタン設置  
新世代の視線誘導標



曇りでも発電する  
高性能ソーラーパネル



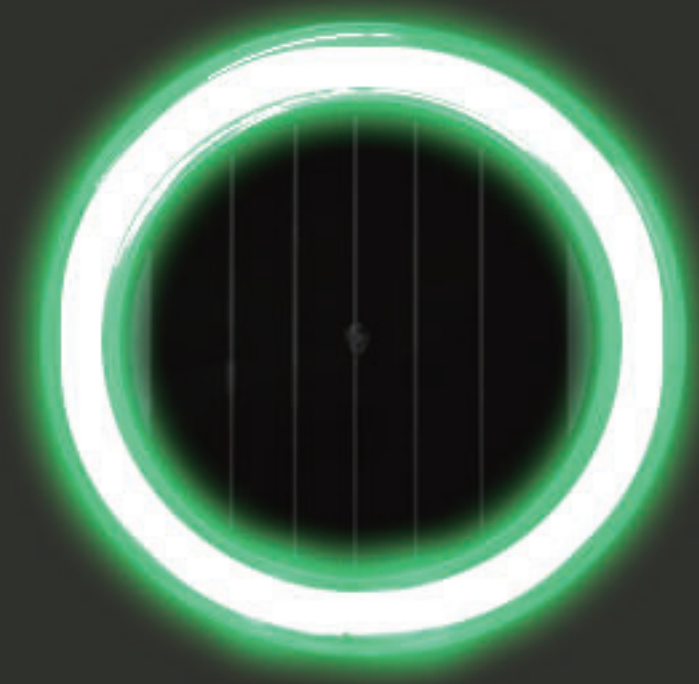
視認性抜群の緑色 LED



電池交換不要！  
長寿命の電気二重層コンデンサ



自動でピッタリ同時点滅  
(標準電波受信)



こんな場所におすすめです



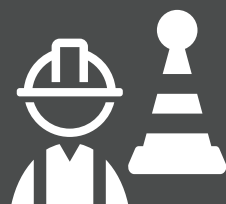
急カーブ



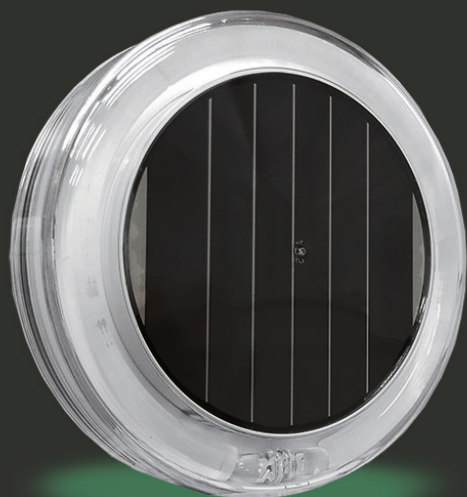
視界不良



事故多発



仮設用途



株式会社イズム

**IZM**

TEL. 022-796-7513

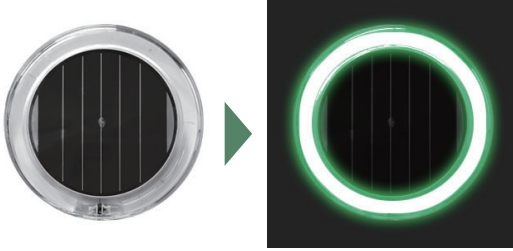
FAX. 022-796-7514

info@izm-e.com



## クルマのテールランプに 使われる技術を応用

LEDの光を特殊な導光棒で拡げることで、リング状に光らせています。どの角度からでも光を視認しやすく、点滅によって周囲の注意を引きつけます。



▲ 通常時

▲ 夜間点滅時

### 導光とは？

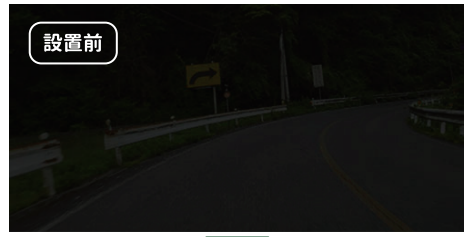
LEDの光を棒や板などを通して内部で乱反射させ、面全体を明るく光らせる技術。車のテールランプや内装、スキャナーの読取ロッド、照明機器などにも広く活用されている信頼性の高い技術です。

## 曇り空でも頼れる発電性能

わずかな光でも電力を作り出せる高性能ソーラーパネルを搭載。曇天や雨天の日でも安定して発電できるため、天候にかかわらず安心して使用できます。晴天時なら、1時間の充電で14時間以上の連続使用が可能です。

## 点滅がピッタリ揃うから 光が線(ライン)に見える

すべてのブリンクフープが標準電波で同期して点滅。光がつながって見えるので、カーブなどの道路線形がより直観的に伝わります。視線誘導や安全対策に最適です。



## バッテリー交換いらずで 長く安心

繰り返しの充放電に強く、長寿命な電気二重層コンデンサを採用。バッテリーのような定期交換が不要で、長く安定して使えます。メンテナンスの負担を大幅に軽減できます。

### 電気二重層コンデンサとは

電極と電解液の界面に正負の電荷が分かれて蓄積される構造で、化学反応を使わずにエネルギーを蓄えるため、繰り返しの使用にも強く長寿命です。使い終わったあとも、特別な処分や法的な規制がなく廃棄できます。

	鉛シール電池	ニッケル・ミカド電池	電気二重層コンデンサ
電極材料	(+)PbO <sub>2</sub> (-)Pb	(+)NiOOH (-)Cd	電極材料
起電方法	化学反応	化学反応	イオン吸着・離脱
公害性	あり	あり	なし
充放電回数	200~1,000回	500回	100,000回以上

▲ 二次電池 基本性能比較

## 仕様

本体	ポリカーボネイト樹脂加工品
太陽電池部	アモルファスシリコン太陽電池
蓄電部	電気二重層コンデンサ
LED	緑2球
輝度 (mcd)	30,000mcd 以上
点滅周期	約120回/分
作動時間	日没後自動点滅開始、日昇後自動消灯
同期装置	標準電波 (JJY) 受信
使用温度	-20°C~+70°C
充電時間	南向き30° 快晴時60分以内
外形寸法	φ80、厚さ18mm
質量	73g
税抜価格	15,800円

## 施工手順は簡単です



貼り付け面を  
キレイにする



テープのはく離紙  
をはがす



向きを確認して  
貼り付ける

## よくある質問

Q. どうしてブリンクフープは緑色に光るのですか？

A: 人の目にいちばん“明るく・見えやすい”色が緑だからです。

Q. 標準電波が受信できるか、どうやって確かめればいい？

A: AMラジオや電波時計を使えば、簡単に確認できます。詳しい手順はウェブサイトをご覧ください。

Q. 何個まで同時に点滅させられますか？

A: 標準電波を受信できる場所であれば、個数に制限はありません。

Q. テープで貼るだけで本当に大丈夫ですか？

A: はい。専用の構造用接合テープで、しっかりと固定できます。

※製品の仕様および外観は改良のため予告なく変更することがあります。※実際の製品の色とは印刷の関係で多少異なる場合があります。※本資料の記載内容は2025年7月現在のものです。最新の仕様はWEBサイトをご確認ください。

メール、FAX最速対応！  
お問い合わせはメール、FAXからどうぞ！

FAX.022-796-7514    info@izm-e.com